

Königsetappe - Guttenberghaus 2164m

Die Königsetappe von Ramsau am Dachstein

Eindrucksvolle Bergwanderung umgeben von prachtvollen Bergen, wildem Wasser und traumhaftem Tiefblick.

Ausgangspunkt

Wanderausgangspunkt Feisterer



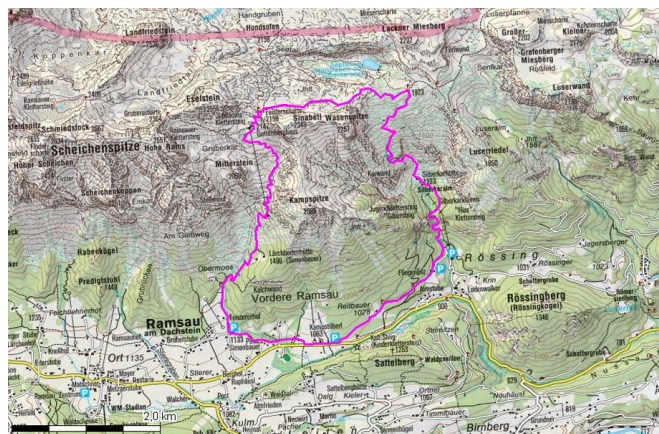
6:15 h



1200 HM



Länge 14,2 km



Für diese Tour empfehlen wir die KOMPASS Wanderkarte
Ausschnitt aus KOMPASS DVD Österreich bzw. DVD Südtirol,
Lizenznr. 16-0308-ILVB

Anreise



über Weissenbach nach Ramsau Rössing

Tourbeschreibung

Vom Hotel Feisterer führt der Weg in einigen Kehren in das „Tiefkar“ hinaus. Nach ca. 45 Minuten erreicht man die Lärchbodenalm. Danach wird der Forstweg durch einen alpinen Steig abgelöst. Bei der „Fischermauer“ wandert man direkt an den Felsen entlang, dann windet sich der Steig zwischen den grünen Hügeln des „Tiefkars“ dem Guttenberghaus entgegen. Ab hier bewegen wir uns in hochalpinem Gelände. Nun geht's hinter dem Sinabell und der Wasenspitze vorbei bis zur Abzweigung in Richtung Silberkar hinunter. Weiter hinab geht's entlang von wilden Wasser und kleinen Wasserfällen zur Jausenstation Fliegenpilz. Von hier gelangt man auf einem Waldpfad wieder zurück zum Ausgangspunkt.



Das Guttenberghaus auf 2147m



Blick zum Seetalsee (Silberkarsee)



Die Silberkarklamm

